

INVITACIÓN CAMPEONATO DE ESPAÑA AUTOMODELISMO 1:8 TT GAS A

EL AYUNTAMIENTO DE ANTAS (ALMERÍA) Y EL CLUB R.C. ANTAS JUNTO AL DELEGADO NACIONAL DE LA CATEGORÍA D. JAIME PUCHE BERENGUER, EL DELEGADO REGIONAL D. EDU AMEIJIDE ABELLA Y EL NUEVO DELEGADO PROVINCIAL D. JUAN ANTONIO BELMONTE, TIENEN EL PLACER DE INVITARLES:

A LA PRIMERA PRUEBA DEL CAMPEONATO DE ESPAÑA A DE AUTOMODELISMO EN LA CATEGORÍA 1:8 TT GAS QUE SE VA A DISPUTAR DURANTE LOS DÍAS 11 Y 12 DE MARZO DE 2023 EN LA LOCALIDAD ALMERIENSE DE ANTAS.

PARA ELLO EL CLUB RADIO CONTROL ANTAS Y EL AYUNTAMIENTO NO HAN DUDADO EN AUNAR ESFUERZOS PARA TENER LAS INSTALACIONES Y EL CIRCUITO DE RADIO CONTROL EN LAS MEJORES CONDICIONES POSIBLES PARA QUE TODOS LOS ASISTENTES A ESTE GRAN EVENTO LO DISFRUTEN DE LA MEJOR MANERA POSIBLE.

Localización del circuito:

<https://goo.gl/maps/Zq6DMGmBDWSD1vTt8>

<https://goo.gl/maps/xfUUBm55RhT7qsxg8>



Campeonato de España Club RC Antas 2023



AECAR

ANTAS

11-12 Marzo

1/8 TT Gas

Fotos Leyda



EIRE
www.eire.com



CAMBIO HOGAR, S.L.
MUDANZAS NACIONALES
MUDANZAS MUEBLES
CASA
HOGAR
Tel: 600 636 892

Granja FLORES
VENTA DE HUEVOS FRESCOS
Tel: 617 875 176

INM
Fotografía de Servicio
HNOS. MARTÍNEZ, S.L.
Tel: 950 45 20 87

EXCAVACIONES
MJB
Mesa Belmonte

CENTRALITAS
PERIAGO

RP RODRÍGUEZ
PARIS, S.L.

MESA
Tel: 950 45 20 87

PINTURAS DECORATIVAS
Tel: 687 109 399



ANTAS (ALMERÍA)

Es una localidad y municipio español situado en la parte central de la comarca del levante almeriense, comunidad autónoma de Andalucía.

Elevación 108 m.

Superficie : 99,04 km²



DADA LA SITUACIÓN ESTRATÉGICA DE LA LOCALIDAD CON MUY BUENAS COMUNICACIONES, EL CIRCUITO SE ENCUENTRA A 3 MINUTOS DE LA SALIDA DE LA AUTOVÍA DEL MEDITERRÁNEO. SI SE VIENE DESDE MURCIA POR LA E-15 / A-7 TOMAR LA SALIDA 534 N340 DIRECCIÓN ANTAS Y SI VENIMOS DESDE ALMERÍA TOMAR LA SALIDA 695 B TAMBIÉN DIRECCIÓN ANTAS, EL CIRCUITO SE ENCUENTRA EN LA ROTONDA DE ENTRADA A LA LOCALIDAD DE ANTAS, JUSTO AL PASAR LA EMPRESA J.CANO.

DISPONEMOS DE SUFICIENTES ESTABLECIMIENTOS HOSTELEROS Y DE RESTAURACIÓN POR LA ZONA, PERO POR SU CERCANÍA AL CIRCUITO RECOMENDAMOS ESTOS 3 ESTABLECIMIENTOS:



HOTEL RESTAURANTE



MI CASA

SITUADO A 2 MINUTOS DEL CIRCUITO

TFNO.950453007

EXCELENTE Y MUY ECONÓMICO

**PENSIÓN RESTAURANTE
EL MILINDURRIO**



SITUADO A 3 MINUTOS DEL CIRCUITO

950453345

MUY ECONÓMICO





HOTEL RESTAURANTE BALLABONA

**← A 8 MINUTOS DEL
CIRCUITO EN LA AUTOVÍA
A7**

TFNO. 950134902

SERVICIOS DEL CIRCUITO

EL CIRCUITO DISPONE DE TODO LO NECESARIO PARA LA CELEBRACIÓN DE UN EVENTO DE ESTE TIPO, YA QUE HA SIDO SEDE DESDE SU FUNDACIÓN, ALLÁ POR 2005, DE NUMEROSOS CAMPEONATOS, NACIONALES, REGIONALES Y PROVINCIALES.

-PADDOCK CUBIERTO CON CAPACIDAD PARA MÁS DE 100 PILOTOS.

-PODIUM CON CAPACIDAD PARA 13 PILOTOS Y REFREE O DIRECCIÓN DE CARRERA.

-MONITORES SITUADOS ESTRATÉGICAMENTE PARA EL SEGUIMIENTO EN DIRECTO DE LA CARRERA DESDE TODOS LOS PUNTOS RELEVANTES DE LA INSTALACIÓN.

-MEGAFONÍA AUDIBLE DESDE CUALQUIER PUNTO DEL CIRCUITO.

-ZONA DE COMPRESORES CON UNA CAPACIDAD MÍNIMA DE 4 PISTOLAS DE SOPLADO.

-ZONA DE LAVADO CON 8 PUNTOS DE LIMPIEZA

-ZONA DE ARRANQUE DE MOTORES FUERA DE PADDOCK

-ZONA DE PREPARACIÓN PARA LA MANGA PREVIA A LA QUE CORRE.

-ZONA DE PÚBLICO CON EL CHIRINGUITO WAYAKIKI, DONDE SE PODRÁ COMER Y BEBER DISFRUTANDO DE LA CARRERA.

-ASEOS INDIVIDUALES Y CON ACCESO PARA DISCAPACITADOS FÍSICOS

**-ZONA PARA TV YA QUE LA CARRERA SERÁ RETRANSMITIDA POR EL CANAL YOU TUBE DE AECAR @AecarTV.
<https://g.co/kgs/QvPJtC>**



ORGANIZACIÓN DE CARRERA

LA CARRERA SE CORRERÁ CUMPLIENDO LA NORMATIVA DE AECAR EN VIGOR, POR TANTO, SERÁ IMPRESCINDIBLE LICENCIA DE 2023 PARA TODOS LOS PARTICIPANTES EN LA MISMA, SEAN PILOTOS O MECÁNICOS.

SE PERMITEN DOS PILOTOS POR MECÁNICO EN PIT LINE.

-DELEGADO NACIONAL DE LA CATEGORÍA :D. JAIME PUCHE BERENGUEL

-DELEGADO REGIONAL DE ANDALUCÍA: D. EDU AMEIJIDE ABELLA

-DELEGADO PROVINCIAL DE ALMERÍA: D. JUAN ANTONIO BELMONTE

-ORGANIZACIÓN: BARTOLOMÉ RUBIO GUERRERO Y MIGUEL ÁNGEL MARTÍNEZ CABEZAS

-DIRECCIÓN DE CARRERA: ALFONSO MUÑOZ

-CRONOMETRAJE: CARLOS BLANQUER

-REFREE: ¿?

-VERIFICACIONES: MIGUEL ÁNGEL MARTÍNEZ Y MARTÍN CASTELLÓN

-CONTROL DE ACCESO A PADDOCK: YUNIOR HERRERA

¿QUE HACER ESTE FÍN DE SEMANA APARTE DE DISFRUTAR DE CARRERAS?

TODOS SABEMOS QUE ALGUNAS VECES A NUESTRAS CARRERAS NOS ACOMPAÑAN FAMILIARES O AMIGOS QUE TAMBIÉN QUIEREN DISFRUTAR DEL LUGAR DONDE SE DISPUTA UNA PRUEBA, PUES DESDE AQUÍ QUEREMOS HACEROS ALGUNAS SUGERENCIAS:

SI NOS VAMOS A LA COSTA QUE ESTÁ A 7 KMTS, PODEMOS VISITAR LAS PLAYAS DE VERA :

<https://www.almeriadecosta.com/vera/playas>



-O MOJACAR PUEBLO CON SU ENCANTO Y SUS LUGARES DE OCIO QUE ESTÁ A 22 KMTS. COMO SABÉIS MOJACAR HA SIDO ELEGIDO COMO UNO DE LOS PUEBLOS MÁS BONITOS DE ESPAÑA Y CON UN AMBIENTE NOCTURNO ENVIDIABLE:

<https://goo.gl/maps/d3Xr4Gdr4fXR3J747>



-GARRUCHA Y SU MALECÓN QUE SE ENCUENTRA A 17 KMTS. CON UN PUERTO COMERCIAL IMPRESIONANTE Y LOCALES DE RESTAURACIÓN DONDE DEGUSTAR LA FAMOSA GAMBA DE GARRUCHA.

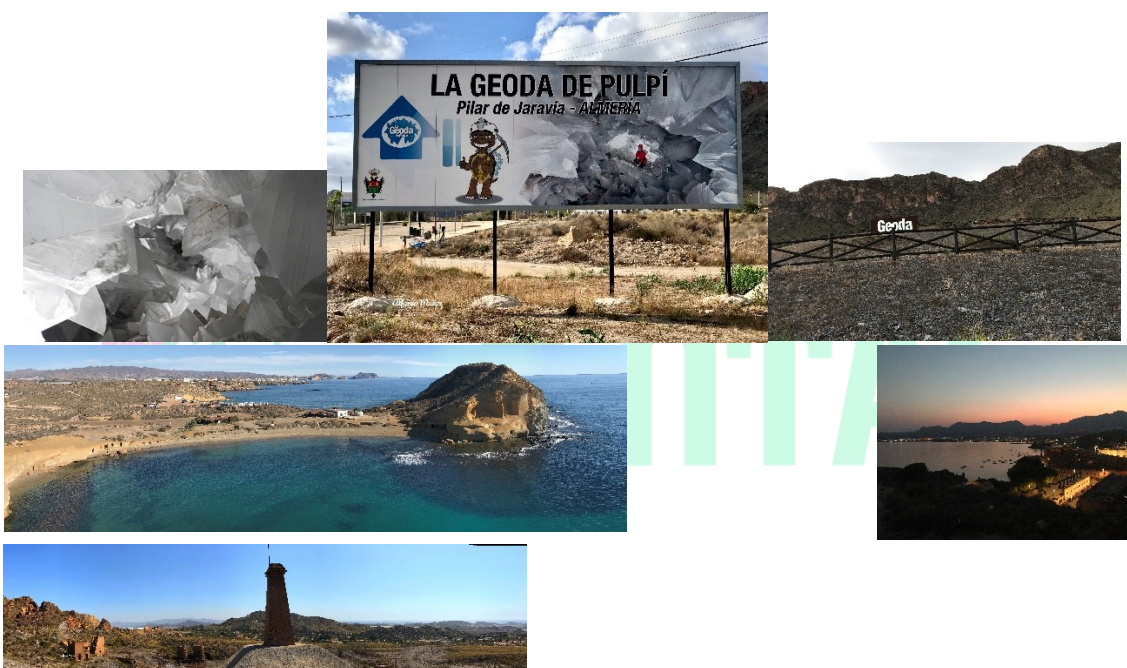
<http://www.garrucha.es/Servicios/cmsdipro/index.nsf/informacion.nxsp?p=Garrucha&documentId=364FE45593D1DD7EC125797B003E8B69>



- Y SI NOS TRASLADAMOS A PULPÍ O LA COSTA DE SAN JUAN DE LOS TERREROS PODREMOS ENCONTRAR EL LUGAR DONDE EL SOL COMIENZA A ADENTRARSE EN ANDALUCÍA Y DESCUBRIR UNA DE LAS JOYAS DE LA NATURALEZA DESCUBIERTAS HACE POCOS AÑOS Y QUE SE HA CONVERTIDO EN LA OCTAVA MARAVILLA DEL MUNDO:
- LA GEODA DE PULPÍ:

<https://www.geodapulpi.es/>

LAS VISITAS SON MUY REDUCIDAS Y SUELEN AGOTARSE LAS PLAZAS RÁPIDAMENTE, PERO SI TENÉIS OPORTUNIDAD NO DUDÉIS EN RESERVAR PARA ESOS DÍAS PORQUE NO OS ARREPENTIRÉIS



SI LO QUE QUEREMOS ES INTERIOR DE LA PROVINCIA PODEMOS VISITAR LOS POBLADOS DEL OESTE DE TABERNAS:

<https://www.almeriadecosta.com/en/almeria-capital/oasys-mini-hollywood#oeste>

O INCLUSO LA COMARCA DEL MÁRMOL CON LAS CANTERAS DE MACAEL O LOS PUEBLOS DE LA SIERRA DE LOS FILABRES. TODO ESTÁ MENOS DE UNA HORA DE VIAJE DESDE ANTAS

<https://turismoalmanzora.com/que-hacer/rutas-en-coche/ruta-del-marmol/>

